

**Polska**



Numery kierunkowe miast w  
Republice Białoruś

2015-12-18 00:09:27



Telefony z Polski do Białorusi: 00375 (Nr kierunkowy) + (numer w danym mieście)

**Telefony z Polski do Białorusi: 00375 (Nr kierunkowy) + (numer w danym mieście)**

**Telefony z Białorusi do Polski: 8-10 48 (nr kierunkowy miasta) + nr tel .....**

**Numery kierunkowe miast w Republice Białoruś:**

Барановичи 1634

Белынічы 2232

Береза 1643

Березино 215

Берестовица 1511

Бешенковичи 2131

Бобруйск 2251

Борисов 277

Брагин 2344

Браслав 2153

Брест 162

Буда-Кошелево 2336

Быков 2231

Верхнедвинск 2151

Ветка 2330

Вилейка 271

Витебск 212

Волковыск 1512

Воложин 272

Вороного 1594

Ганцевичи 1646

Глубокое 2156

Глуск 2230

Гомель 232

Горки 2233

Городок 2139

Гродно 152

Докшицы 2157

Дрибин 2248

Дзержинск 216

Добруш 2333

Дрогичин 1644

Дубровно 2137

Дятлово 1563

Ельск 2354

Жабинка 1641

Житковичи 2353

Жлобин 2334

Жодино 275

Зельва 1564

Иваново 1652

Ивацевичи 1645

Ивье 1595

Калинковичи 2345

Каменец 1631

Карвличи 1596

Кировск 2237

Клецк 293

Климовичи 2244

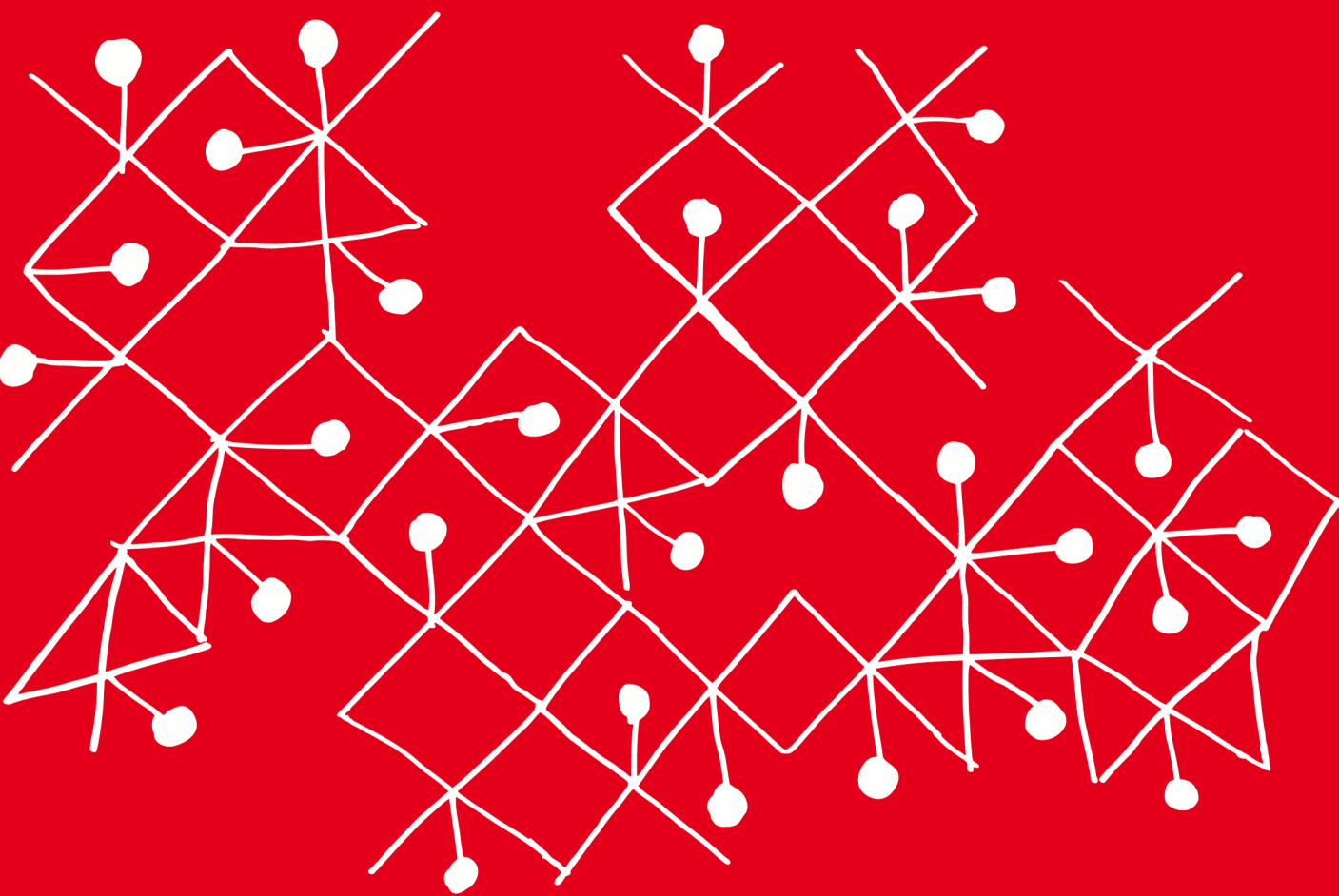
Кличев 2236

Кобрин 1642

Костыль 219

Корма 2337  
Костюковичи 2245  
Краснополье 2238  
Кричев 2241  
Круглое 2234  
Крупки 296  
Лида 154  
Лиозно 2138  
Логойск 274  
Лоев 2347  
Лунинец 1647  
Любань 294  
Ляховичи 1633  
Малорита 1651  
Марьи́на Горка 213  
Минск 17 +2 do starych 6 cyfrowych umerów  
Миоры 2152  
Мозырь 2351  
Могилев 222  
Молодечно 273  
Мосты 1515  
Мстиславль 2240  
Мядель (Нарочь) 297  
Наровля 2355  
Несвиж 270  
Новогрудок 1597  
Новополоцк 2144  
Орша 2161

Осиповичи 2235  
Островец 1591  
Ошмяны 1593  
Петриков 2350  
Пинск 1653  
Плещеницы 279  
Полоцк 2144  
Поставы 2155  
Пружаны 1632  
Речица 2340  
Рогачев 2339  
Россоны 2159  
Светлогорск 2342  
Свислочь 1513  
Сенно 2135  
Славгород 2246  
Слоним 1562  
Слуцк 295  
Смолввичи 276  
Сморгонь 1592  
Солигорск 210  
Старые Дороги 292



**INNOWACYJNA GOSPODARKA**  
NARODOWA STRATEGIA SPÓJNOŚCI



**MINISTERSTWO  
ROZWOJU**

**UNIA EUROPEJSKA**  
EUROPEJSKI FUNDUSZ  
ROZWOJU REGIONALNEGO



Projekt jest współfinansowany przez Unię Europejską ze środków Europejskiego Funduszu Rozwoju Regionalnego