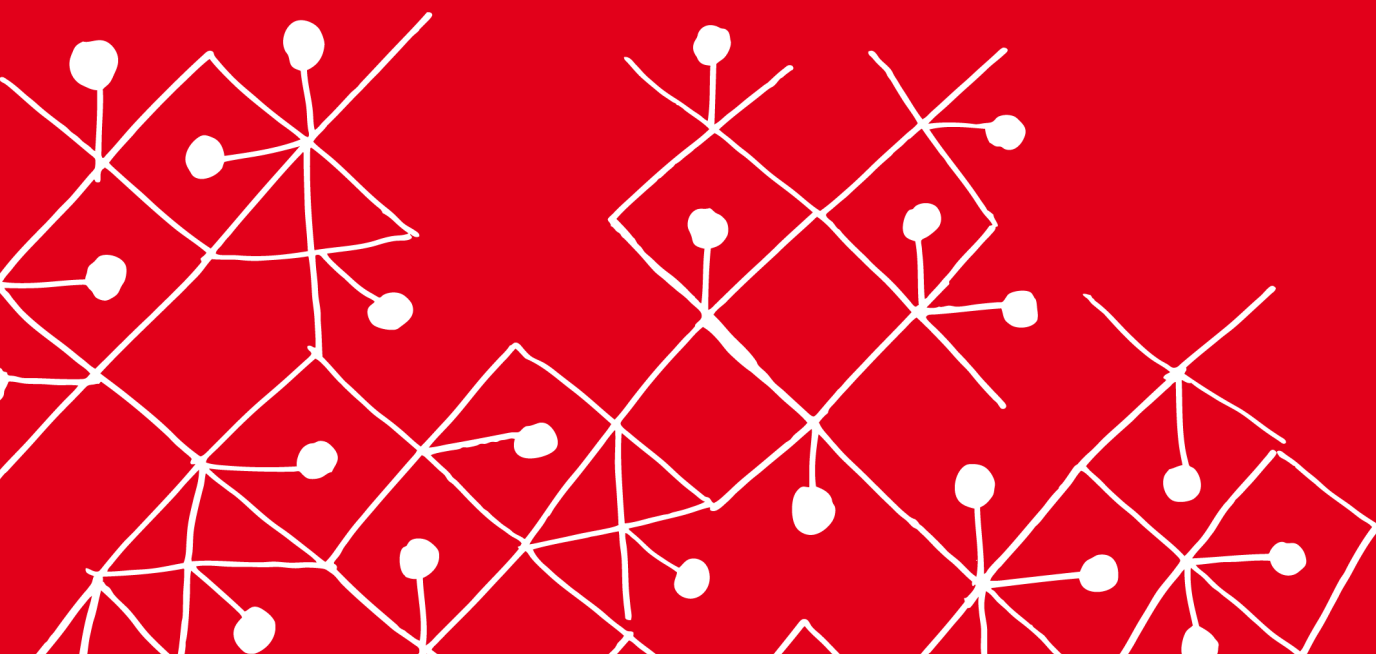


**Polska**



Preferencyjne obszary do  
inwestowania - Chińsko-Białoruski  
Park Przemysłowy w Smolevichi  
k/Minska

2015-10-12 14:54:50



Preferencyjne obszary do inwestowania - Chińsko-Białoruski Park Przemysłowy w Smolevichi k/Minska

## Preferencyjne obszary do inwestowania - Chińsko-Białoruski Park Przemysłowy w Smolevichi k/Minska

Na podstawie porozumienia pomiędzy Rządem Republiki Białorusi i Rządem ChRL na Białorusi powstaje pierwszy Chińsko-Białoruski Park Przemysłowy w Smolevichi k/Minska, który będzie szczególną strefą ekonomiczną w Białorusi.

Współzałożycielem Parku jest „Chinese engineering corporation CAMC”. Park będzie zajmował powierzchnię około 80 km. kw., a szacunkowa wartość projektu wynosi 30 mld USD. Na terenie Parku zostanie utworzone 600.000 miejsc pracy. Sferami działalności Parku będą przemysł maszynowy, chemiczny, medyczny i elektroniczny.

Odpowiedni dekret w tej sprawie podpisał A. Lukaszenko w czerwcu 2012 r. a 27 sierpnia 2012 strony podpisały dokument o utworzeniu i rozwoju parku.

Preferencyjny system będzie funkcjonował w ciągu 50 lat. Wspólne przedsiębiorstwo białorusko-chińskie będzie w przyszłości zarządzać Parkiem. Do 2027 r. pracownicy będą płacić podatek dochodowy jedynie w wysokości 9% a rezydenci Parku będą zwolnieni z podatków gruntowego, od majątku i od zysku. Administracja Parku będzie podlegać bezpośrednio Rządowi RB.

**W załączonym pliku znajdują Państwo szeroką informację o Parku.**

Ulgi inwestycyjne przewidziane w Parku są uwzględnione w zakładce "**System podatkowy. Porównanie obciążeń podatkowych w obszarach preferencyjnych**"



**INNOWACYJNA GOSPODARKA**  
NARODOWA STRATEGIA SPÓJNOŚCI



**MINISTERSTWO  
ROZWOJU**

**UNIA EUROPEJSKA**  
EUROPEJSKI FUNDUSZ  
ROZWOJU REGIONALNEGO



Projekt jest współfinansowany przez Unię Europejską ze środków Europejskiego Funduszu Rozwoju Regionalnego